

**รายงานการปฏิบัติตามมาตรการป้องกันและแก้ไขผลกระทบสิ่งแวดล้อม
และมาตรการติดตามตรวจสอบผลกระทบสิ่งแวดล้อม
โครงการเหมืองแร่ ชนิดแร่เหล็ก**

1. ชื่อโครงการ.....เหมืองแร่เหล็ก ภูเขียว.....
ชื่อเดิมโครงการก่อนมีการเปลี่ยนแปลง (ถ้ามี).....บริษัท เหล็กสยาม จำกัด.....
2. สถานที่ตั้ง ..หมู่ที่ 5 ตำบลบูนุม อำเภอเชียงคาน จังหวัดเลย.....
3. ชื่อเจ้าของโครงการ บริษัท พี.ที.เค. ไมนิ่ง จำกัด ผู้ถือประทานบัตรที่ 27164/15740.....
4. สถานที่ติดต่อ.....139 หมู่ 11 ตำบลนาดินดำ อำเภอเมืองเลย จังหวัดเลย.....
โทรศัพท์ ..0856464768 โทร-.....
E-mail : pongpod.sod@gmail.com.....
5. จัดทำโดย.....บริษัท อคิราห์ คอนซัลแทนท์ จำกัด.....
6. โครงการได้รับความเห็นชอบในรายงานการประเมินผลกระทบสิ่งแวดล้อม เมื่อ9 กุมภาพันธ์ 2549.....
7. โครงการได้นำเสนอรายงานผลการปฏิบัติตามมาตรการฯ ครั้งสุดท้ายเมื่อ.....16 มกราคม 2566.....
8. รายละเอียดโครงการ
ลักษณะ/ประเภทโครงการเหมืองแร่ ชนิดแร่เหล็ก.....
ขนาดพื้นที่โครงการ/ระยะทาง.....จำนวน 85 ไร่ 0 งาน 12 ตารางวา.....
กิจกรรมในโครงการ (โดยสรุป)
* การบำบัดน้ำเสีย.....-.....
* อาชีวอนามัยและความปลอดภัย.....-.....
* การจัดการขยะมูลฝอย/กากของเสีย.....-.....
* อื่นๆ-.....

* เปรียบเทียบรายละเอียดการดำเนินการของโครงการที่เปลี่ยนแปลงหรือแตกต่างไปจากรายละเอียดที่
เสนอไว้ในรายงานการประเมินผลกระทบสิ่งแวดล้อม

สภาพแวดล้อมและข้อมูลในปัจจุบัน

1.1 ความเป็นมาของโครงการ

การปฏิบัติตามมาตรการป้องกันและแก้ไขปัญหาสิ่งแวดล้อมกับรายงานผลการติดตามตรวจสอบคุณภาพสิ่งแวดล้อม โครงการทำเหมืองแร่เหล็ก ประทานบัตรเลขที่ 27164/15740 บริษัท พี.ที.เค. ไม่นิ่ง จำกัด ตั้งอยู่ที่ตำบลบุษุม อำเภอเชียงคาน จังหวัดเลย ประทานบัตรมีอายุ 20 ปี ตั้งแต่วันที่ 12 กันยายน 2549 ถึงวันที่ 11 กันยายน 2569 ซึ่งได้รับการต่ออายุเป็นครั้งที่ 2 มีเนื้อที่ 85 ไร่ 0 งาน 12 ไร่ มีปริมาณสำรองของแหล่งแร่ (Ore Reserve) 738,500 เมตริกตัน มีปริมาณสำรองแร่เหล็กที่สามารถทำเหมืองได้ (Mineable Reserve) ประมาณ 503,705.79 เมตริกตัน หรือประมาณ 504,000 เมตริกตัน

ปรากฏในแผนที่ภูมิประเทศ ของกรมแผนที่ทหาร มาตราส่วน 1:50000 ลำดับชุด L7017 ระวัง 5344 IV-I บ้านนาอ้อโดยอยู่ระหว่างพิกัด UTM โซน 47 เหนือ ที่ 794850 ถึง 795260 E และ 1977930 ถึง 1978470 N มีลักษณะภูมิประเทศเป็นเนินเขาสูงเตี้ยๆ อยู่ในที่ราบเชิงเขาของบ้านอุมุง มีระดับความสูงของพื้นที่ประมาณ 280-330 เมตร จากระดับน้ำทะเลปานกลาง มีภูเขาล้อมรอบเกือบทุกด้านโดยมีภูแก้วใหญ่ที่ตั้งอยู่ทิศใต้มีระดับความสูง 839 เมตร จากระดับน้ำทะเลปานกลางเป็นยอดเขาสูงที่สุด และภูเขาที่มีความสูงมากกว่า 500 เมตร จากระดับน้ำทะเลปานกลาง ประกอบด้วย ภูแก้วกลาง ภูซาง ภูล่อน ภูผาเม่น ภูใหญ่ ล้างค่าง ภูวังฮ้าง อยู่ล้อมรอบ

การเดินทางเข้าสู่พื้นที่โครงการทำเหมืองแร่เหล็ก ประทานบัตรเลขที่ 27164/15740 ของ บริษัท พี.ที.เค. ไม่นิ่ง จำกัด ตั้งอยู่ที่ตำบลบุษุม อำเภอเชียงคาน จังหวัดเลย สามารถเดินทางโดยใช้เส้นทางรถยนต์ เริ่มตั้งต้นจากจังหวัดเลยไปตามทางหลวงหมายเลข 201 (เลย-เชียงคาน) เป็นระยะทางประมาณ 49.3 กิโลเมตร ถึงอำเภอเชียงคาน จากนั้นเดินทางตามหลวงแผ่นดินหมายเลข 211 (เชียงคาน-ปากชม) ถึงกิโลเมตรที่ 178+000 หรือ เป็นระยะทางประมาณ 9.6 กิโลเมตร ถึงแยกให้เลี้ยวขวา เส้นทางเข้าโครงการ ซึ่งบางช่วงได้ลาดยางโดยทางหลวงชนบท และถนนหินคลุกค่อนข้างดี เดินทางประมาณ 8.6 กิโลเมตร ก็จะถึงพื้นที่ประทานบัตรของโครงการฯ รวมระยะทางจากจังหวัดเลยถึงเขตพื้นที่โครงการ 67.5 กิโลเมตร

1.2 การดำเนินงานโดยทั่วไปของโครงการ

การทำเหมืองจะเริ่มทำครั้งแรกที่ระดับความสูง 325 เมตร จากระดับน้ำทะเลปานกลาง และที่ระดับความสูงประมาณ 340 เมตร จากระดับน้ำทะเลปานกลาง โดยมีพื้นที่ทำเหมืองได้ประมาณ 69-1-10 ไร่ จากนั้นทำเหมืองแบบขั้นบันได โดยความสูงแต่ละขั้นบันไดไม่เกิน 10 เมตร และความกว้างไม่ต่ำกว่า 10 เมตร จะทำเหมืองลดหลั่นมาที่ระดับความสูงประมาณ 295 เมตร จากระดับน้ำทะเลปานกลาง โดยควบคุมความลาดชันสุดท้ายของหน้าเหมืองไม่เกิน 45 องศา

1.3 ลักษณะการใช้ประโยชน์ที่ดิน

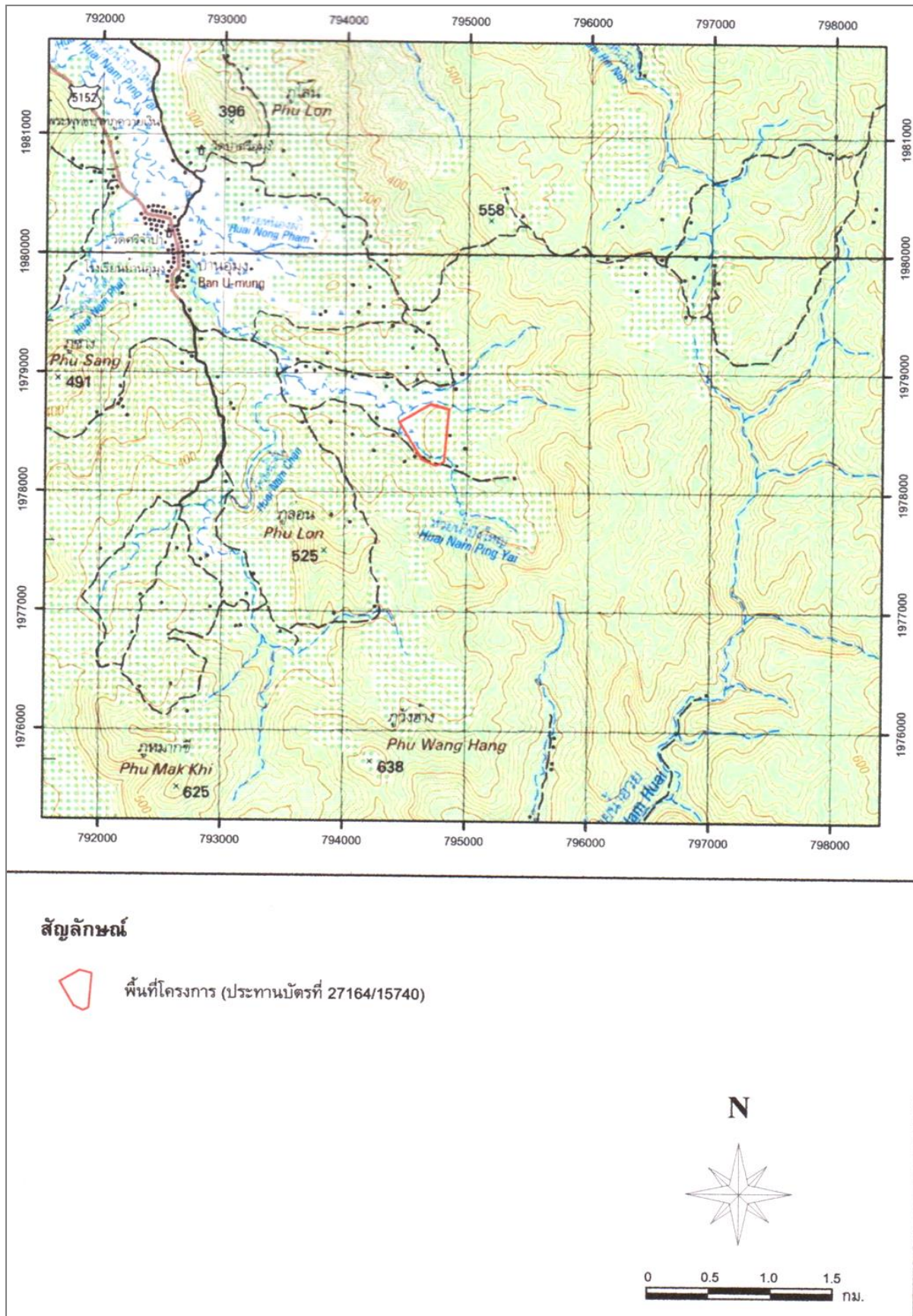
การใช้ที่ดินบริเวณพื้นที่โครงการท่าเหมืองแร่เหล็ก ประทานบัตรเลขที่ 27164/15740 ของ บริษัท พี.ที.เค. ไมน์นิ่ง จำกัด ตั้งอยู่ที่ตำบลบุษุม อำเภอเชียงคาน จังหวัดเลย ซึ่งมีเนื้อที่ทั้งหมด 85-0-12ไร่ เป็นส่วนหนึ่งของกลุ่มเทือกเขาสูง สภาพพื้นที่โดยรวมจะมีความลาดชันค่อนข้างต่ำถึงปานกลาง ตลอดทั้งพื้นที่ฯ เป็นพื้นที่เกษตรกรรมจำพวกยางพารา มะขาม สวนกล้วย สวนมะม่วง เป็นส่วนมากนอกจากนี้ มีพื้นที่ที่เปิดการทำเหมืองในปัจจุบัน บริเวณตอนกลางค่อนข้างไปทางใต้ พื้นที่ของโครงการประกอบด้วย พื้นที่การทำเหมือง โรงแต่งแร่ พื้นที่เก็บกองเปลือกดินและเศษหินและพื้นที่ใช้สอยอื่นๆ เช่น อาคารสำนักงาน บ้านพัก โรงซ่อม โรงแต่งแร่ อาคารเก็บวัตถุดิบ เป็นต้น

1.4 แผนการดำเนินการติดตามคุณภาพสิ่งแวดล้อม

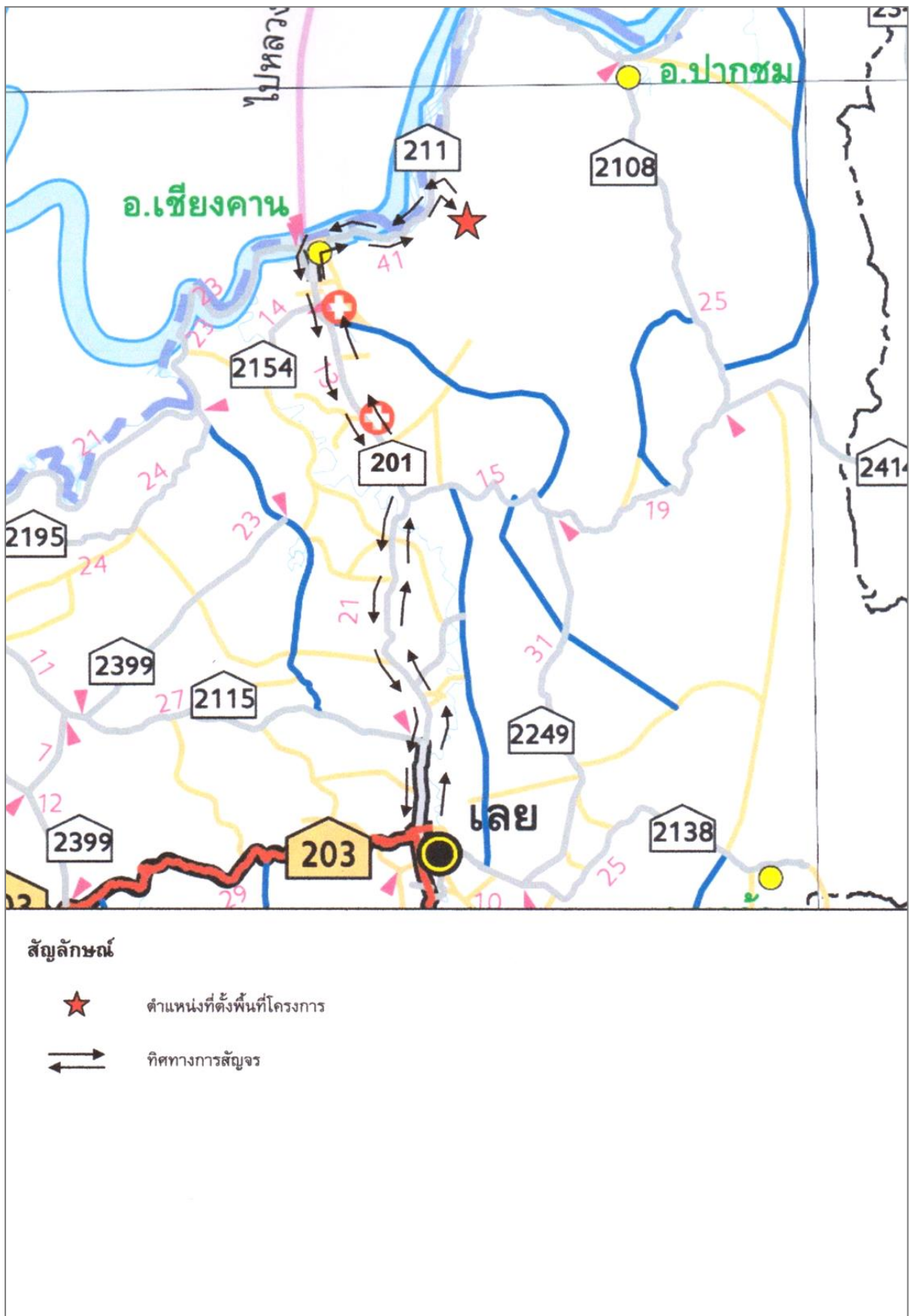
การดำเนินการติดตามคุณภาพโครงการท่าเหมืองแร่เหล็ก ประทานบัตรเลขที่ 27164/15740 ของ บริษัท พี.ที.เค. ไมน์นิ่ง จำกัด ตั้งอยู่ที่ตำบลบุษุม อำเภอเชียงคาน จังหวัดเลย มีรายละเอียดดังแสดงไว้ดังนี้ ตารางที่ 1-1 การดำเนินการติดตามตรวจสอบคุณภาพสิ่งแวดล้อมของโครงการ

คุณภาพสิ่งแวดล้อม	สถานีตรวจวัด	พารามิเตอร์ที่ตรวจวัด	ความถี่
คุณภาพอากาศ เสียง และความสั่นสะเทือน	- บริเวณบ้านอุมุง - สำนักงานโครงการ	-Total Suspended Particulate (TSP) 24 hr.	-ปีละ 2 ครั้ง ในช่วงเดือนมกราคม - มิถุนายน และเดือนกรกฎาคม - ธันวาคม
	- โรงแต่งแร่ของโครงการ	-ความเข้มข้นของฝุ่นละอองจากแหล่งกำเนิด	
	- บริเวณบ้านอุมุง - สำนักงานโครงการ	-L _{eq} 24 hr. -L _{max}	
	-บริเวณขอบแปลงประทานบัตร ด้านติดถนนขนส่งแร่	-ความสั่นสะเทือน	
คุณภาพน้ำ	-บริเวณต้นน้ำห้วยเก่าค้ำ -บริเวณต้นน้ำห้วยบึงใหญ่ -บริเวณที่ผ่านพื้นที่โครงการ (หลังจากห้วยเก่าค้ำและห้วยบึงใหญ่มาบรรจบกัน) -บริเวณท้ายน้ำก่อนถึงบ้านอุมุง -น้ำบ่อน้ำบ้านอุมุง -น้ำบาดาลบ้านอุมุง	-ค่าความเป็นกรด - ด่าง -ตะกอนแขวนลอย -ตะกอนละลาย -ความกระด้างรวม -ความขุ่น -ปริมาณเหล็กกรรม -ปริมาณซัลเฟต -ปริมาณตะกั่ว -ปริมาณแคดเมียม	-ปีละ 2 ครั้ง ในช่วงเดือนมกราคม - มิถุนายน และเดือนกรกฎาคม - ธันวาคม

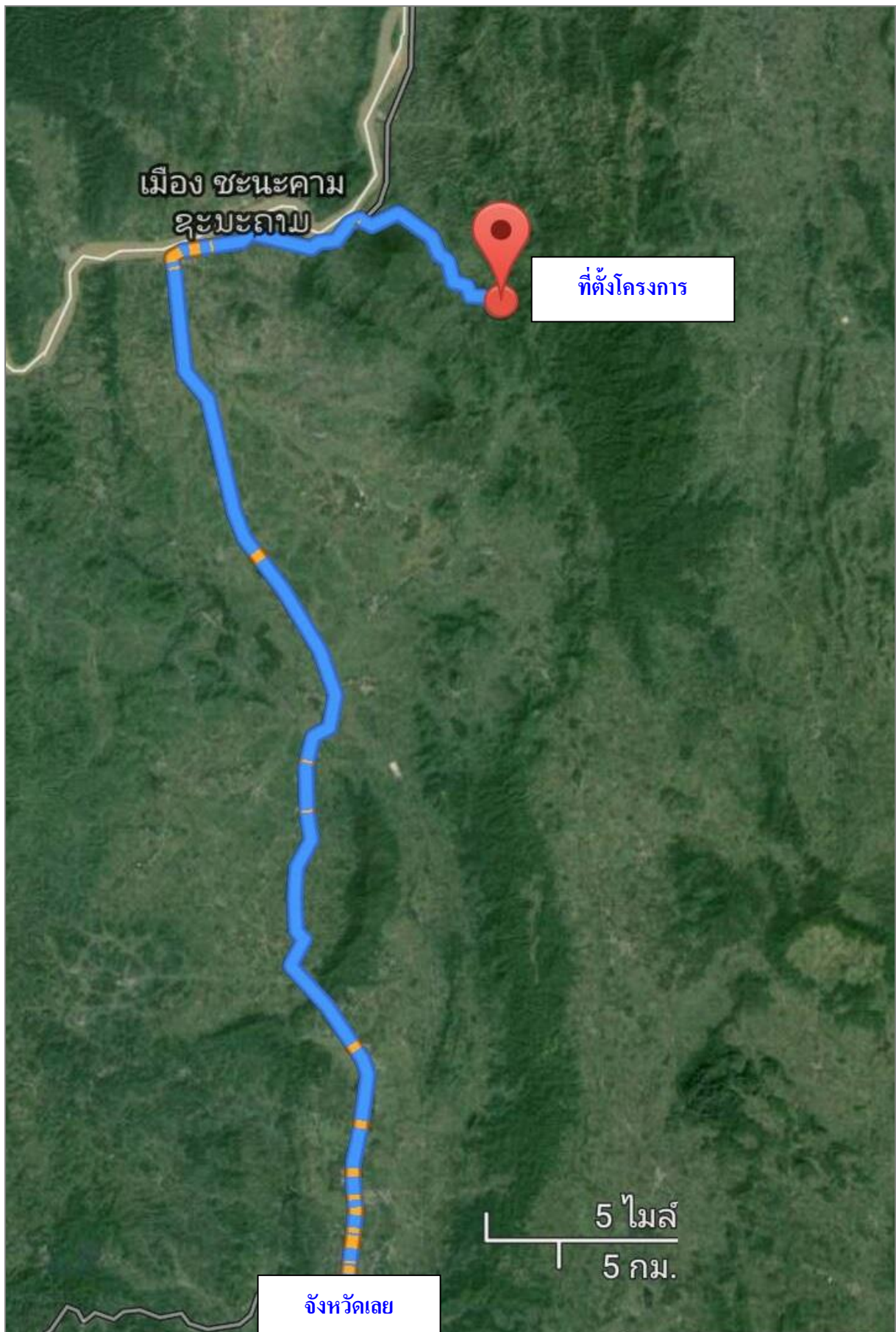
อนึ่งรายงานฉบับนี้เป็นรายงานได้มีการปฏิบัติตามมาตรการป้องกันและแก้ไขปัญหาสิ่งแวดล้อมกับรายงานผลการติดตามตรวจสอบคุณภาพสิ่งแวดล้อม ระหว่างเดือน มกราคม – มิถุนายน 2566 ซึ่งเปรียบเทียบกับผลการปฏิบัติตามมาตรการป้องกันและแก้ไขปัญหาสิ่งแวดล้อมกับรายงานผลการติดตามตรวจสอบคุณภาพสิ่งแวดล้อม โครงการท่าเหมืองแร่เหล็ก ประทานบัตรเลขที่ 27164/15740 ของ บริษัท พี.ที.เค.ไมน์นิ่ง จำกัด ตั้งอยู่ที่ตำบลบุษุม อำเภอเชียงคาน จังหวัดเลย ฉบับก่อนหน้าที่ได้ดำเนินการเสร็จสิ้นแล้ว



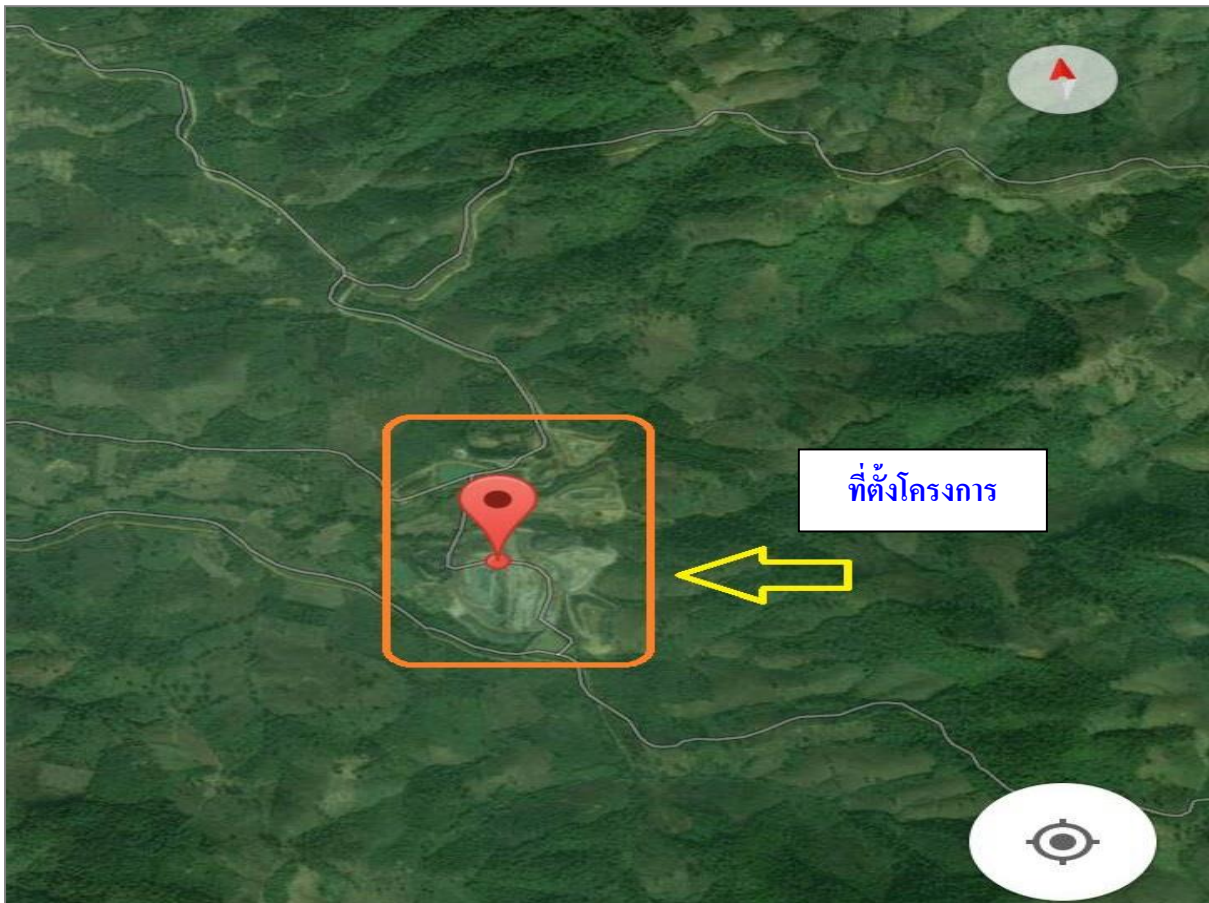
รูปที่ 1-1 ขอบเขตประทานบัตรที่ 27164/15740



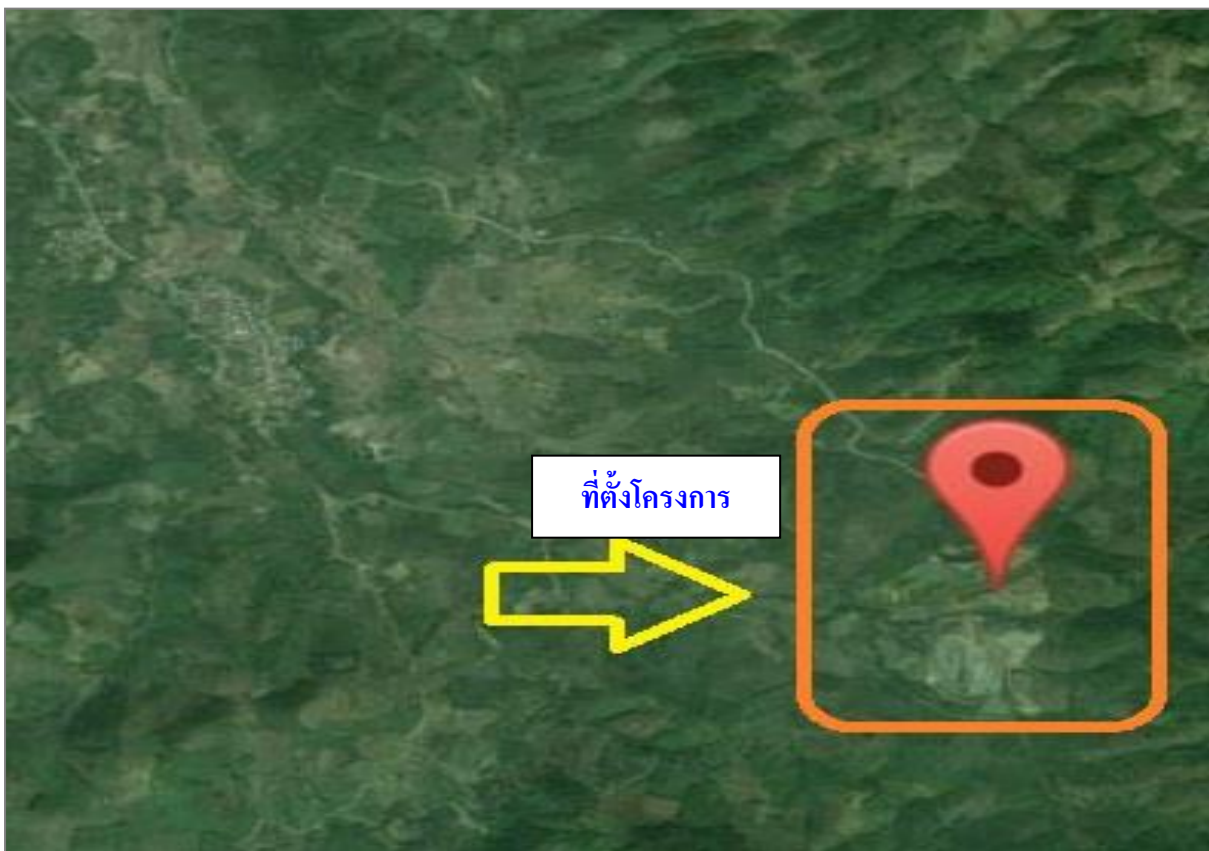
รูปที่ 1-2 เส้นทางคมนาคมประธานบัตรที่ 27164/15740



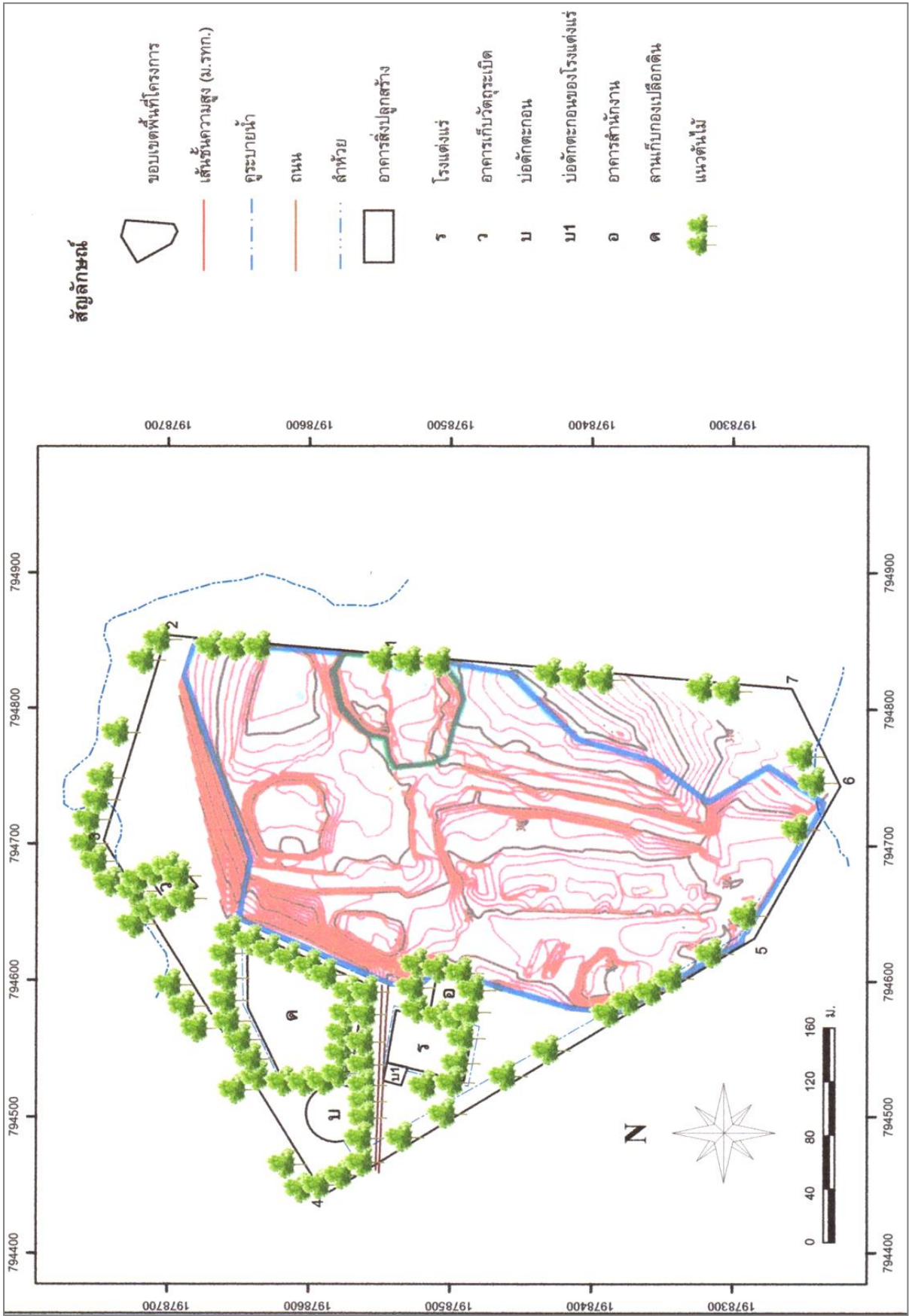
รูปที่ 1-3 เส้นทางคมนาคมจากจังหวัดเลยถึงที่ตั้งโครงการ



รูปที่ 1-4 ที่ตั้งโครงการ



รูปที่ 1-5 ที่ตั้งโครงการ



รูปที่ 1-6 การใช้ประโยชน์ที่ดินของโครงการฯ

สภาพโดยทั่วไปของโครงการ



รูปที่ 1-7 สภาพบ่อเหมืองปัจจุบัน



รูปที่ 1-8 โรงแต่งแร่



รูปที่ 1-9 พื้นที่เว้นแนวเขต 50 เมตร ไม่ทำเหมือง



รูปที่ 1-10 คันดินและแนวปลูกต้นไม้ รอบพื้นที่โครงการ



รูปที่ 1-11 แนวปลูกต้นไม้ตลอดแนวเขตเหมืองแร่



รูปที่ 1-12 ป้ายแสดงพื้นที่โครงการเหมืองแร่ ชนิดแร่เหล็ก บริษัท พี.ที.เค.ไมน์นิ่ง จำกัด